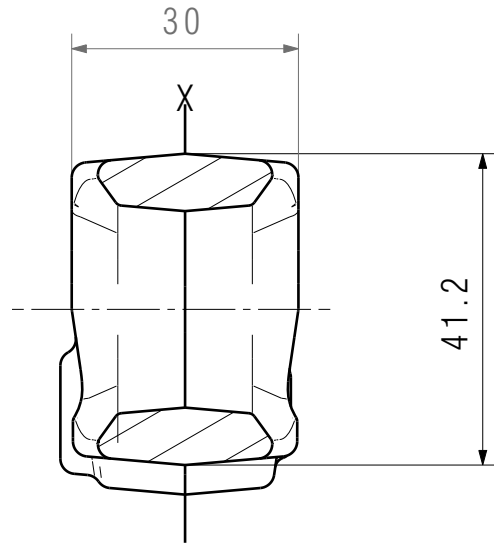


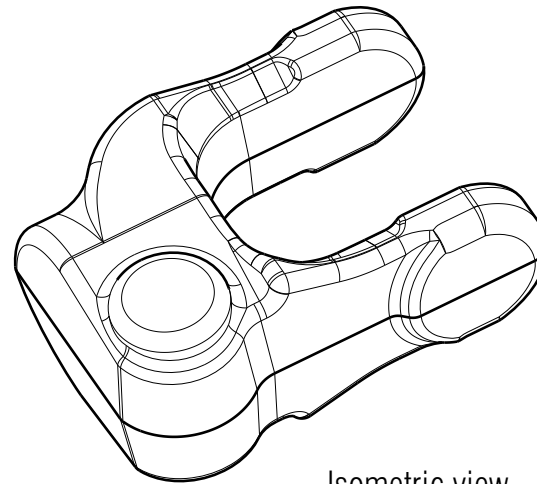
Rys. ofertowy

Cecha wypukła po obu stronach wg DIN1451, wypukłość h max. = 1 mm; wg pkt 9
 -cechowac tydzień i rok produkcji np.: 32 2
 //Convex mark on both sides acc. DIN1451 h max=1 mm by point 9.
 Mark week and year of produktion (32 2)

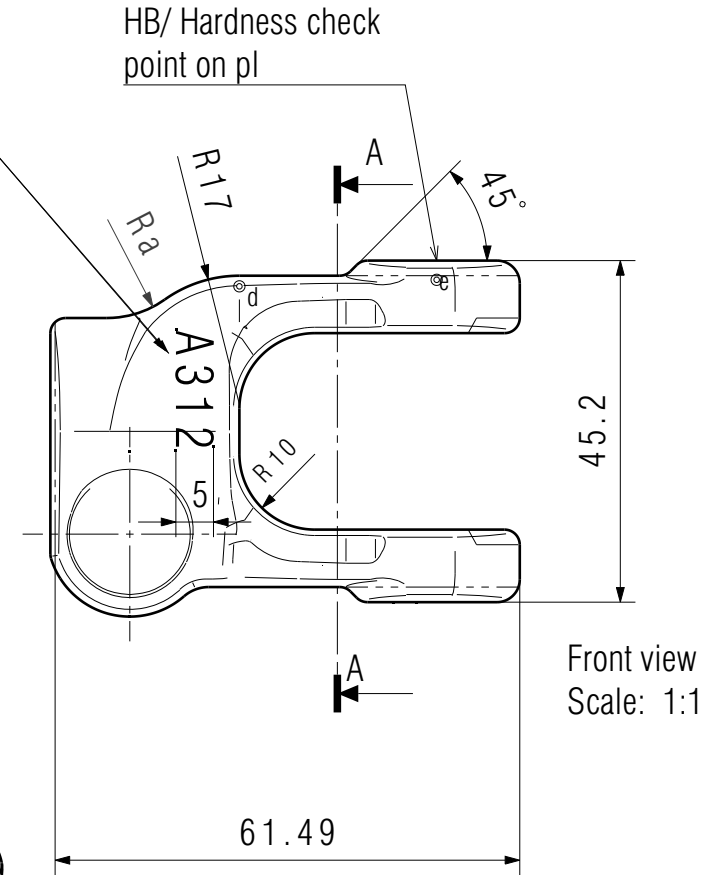
Skr. kod odkuwki /Code of forging/	510/003	Trudność materiałowa /Material difficulty/	Zwartość kształtu /Compactness of shape/	Klasa dokładności /Grade of tolerance/
		Obrobka cieplna /Heat treatment/	Ulepszać cieplnie /Quenching and Tempering	Twardość HB /Hardness HB/ 215 ± 255 HB
mikrostruktura sorbityczna			220 - 260 HV precyzjone wg EN ISO 18265 03 tab.B2 converted by EN ISO 18265 03 tab.B2	



Section view A-A
Scale: 1:1




Isometric view
Scale: 1:1



HB/ Hardness check
point on pl

Front view
Scale: 1:1

Nr KZ /No KZ/	Om. zm. /Designation/	Ilość zm. /Quantity of red.	Opis zmiany /Specification of redesign/	Data /Date/	Podpis /Signature/
Odkuwka /Forging/			Widłak/ YOKE	Gat. materiału /Material/ C45	Norma klasyfikacyjna /Classification standard/
 KUŹNIA JAWOR <small>WYTWÓRNIA</small>		Kod odkuwki /Code of forging/	Nr rys. odkuwki /No of forging drawing/	Ciezar odk. /Weight/ 0.32kg	Odbiorca /Buyer/
Technolog Zatwierdził		Skala /Scale/		1:1	Format /Drawing size/ A2